



Vaade messihalli. Champs Elysée. (2011)

Kunstigeeniused Maastrichtis ehk TEFAF*

Tekst Riina Luik

Fotod: Pieter de Vries Texel, Loraine Bodewes, Aronson Antiquairs, Daniel Katz Ltd., Kunstammer Georg Laue, Epoque Fine Jewels, French & Company LLC, Jean-François Heim, De Jonckheere, Stephen Ongpin Fine Art, Cahn International AB, Hans P. Kraus/Jr. Fine Photographs, Sperone Westwater, Galerie Eric Philippe / TEFAF

Juba 25. korda võõrustab maailma juhtiv kunsti- ja antiigimes TEFAF oma külalisi, tuues ühe katuse alla kokku kunstikaupmehed, erakolleksionäärid, galeristid, muuseumide kuraatorid, eksperdid ja kümned tuhanded kunstinautlejad. TEFAF on fenomen, millele pole maailmas võrdset. Veebruari algul tutvustati messi esimest korda Eestis.

TEFAF on tõeline kunstipidu kõigile, keda see maailm köidab – olgu need kõige vanemad ja auväärsemad diilerid, galeristid või erakolleksionäärid, kes käivad siin raudse järjekindlusega aastaid, tuues messil müüki oma kõige hinnalisemad ja kaunimad aarded, või külastajad – kunstihuvilised, investorid, erakolleksionäärid, muuseumid ja galeristid, kes tulevad selleks, et lahkuda kauaigatsetud ostuga. Ekspertide jaoks on TEFAF parim paik, kus oma ala kolleegidega mõtteid vahetada ning kunstiturgu «kaardistada». Laiemale avalikkusele avaneb aga kümne päeva jooksul

võimalus nautida enneolematu koguses eri paigust pärit haruldasi kunstiaardeid, eriväljapanekuid, restoranides ja kohvikutes valitsevat messimelu ning võluv atmosfääri. Parafraseerides tuntud lauset internetis olemise või mitteolemise kohta, võib julgelt öelda, et kui sind pole TEFAF-il, ei ole sind kunsti- ja antiigiringkondade jaoks olemas. Vastust küsimusele, miks siia tulla, otsitakse ka tänavuse kunstisümposiooni raames toimuvatel avatud diskussioonidel, mis on pealkirjastatud vägagi intrigeerivalt: «Kolleksioneerimine – armastuse või raha pärast?» Need, kes TEFAF-ile kogunevad ja siit lõpuks soovitud kunstiosad lahkuvad, teevad seda ilmselt mõlemal põhjusel, väljendades ühtviisi lugupidavat suhtumist nii oma teenitusse kui ka kaunitesse kunstidesse, sest tipptaieste soetamise näol on raha saanud kestva ja kauni väärtuse.

Lojaalsus tugineb usaldusel

Tänavusel TEFAF-il on väljas 260 kunstikaupmeest, 154 erakolleksionääri ja 200

* TEFAF – The European Fine Art Foundation (Euroopa kaunite kunstide fond)

muuseumit, tuues kunstiturule üle 40 000 tipptaiese. Messile oodatakse enam kui 70 000 külastajat. Veebruari algul Tallinnas TEFAFi tutvustanud messi korralduskomitee esimees Ben Jannsens tõdeb, et TEFAF on tõesti fenomen omataoliste messide seas ning eelkõige saab määravaks usaldus, mis TEFAFi puhul on olnud kogu aeg suur nii kunstikaupmeeste kui külastajate seas. «Kui ajad on head, tahavad kõik messe korraldada ja kaupmehed on aktiivsed, halbadel aegadel tõmbutakse kohe tagasi. TEFAFile ollakse siiski uskumatult lojaalsed. Tavaliselt vahetub kunstimesidel igal aastal veerand kuni pool eksponentidest, meile tuleb aga tagasi tervelt 95 protsenti kauplejaist – selle taga on usaldus, mis omakorda tekitab lojaalse käitumise.»

Jannsens lisab, et kuigi nad ei saa kurta kunstikaupmeeste, ostjate ega külastajate vähesuse üle, võeti juba mõned aastad tagasi vastu põhimõtteline otsus laiendada oma haaret Ida-Euroopasse, Balti riikidesse, Venemaale ja Hiinasse – turg, kus praegu erakolleksionääride arv kasvab kõige jõudsamalt. «Kuid erinevalt nii mõnestki teisest messist ei tegele me oma messi ekspordiga, vaid soovime, et inimesed tuleksid TEFAFile. Seda unikaalset kontseptsiooni ja atmosfääri ei ole lihtsalt võimalik mujal luua,» ütleb Jannsens. TEFAFil pannakse ekspositsioonihalli interjööri äärmiselt suurt rõhku ning üks väike, kuid kõnekas ja väga hollandipärane näide selle kohta on eelmisel aastal ruumide dekoreerimiseks kulunud lillede hulk: 22 500 nelki, 18 000 tulpi, 7500 anemooni ja 250 õitsva magnoolia oksa jm – kokku 144 000 õit ja taime, mida sättis paika terve jalgpallimeeskonna jagu Hollandi tippfloriste.

TEFAFi avalike suhete ja turunduse juhi Titia Vellenga sõnul oli Lõuna-Hollandis asuva Maastrichti saamine maailma suurima ja olulisima kunsti- ja antiigimesi koduks seotud suuresti juhusega. «See sai alguse Maastrichtis tegutsenud ja elanud kunstidilerite initsiatiivist, kes algatasid Pictura – praeguse TEFAFi eelkäija, mis keskendus toona vaid vanade meistrite maalidele ja keskaegsele kunstile. Muidugi ei plaanitud ettevõtmist nii suurejoonelisena nagu see nüüdseks on välja kujunenud, vaid selleks kasvati ajapikku.» Maastricht on tagantjärele vaadates õnnelik valik: soodne asukoht Lääne-Euroopas, kompaktsus, ja mis seal salata – siin puudub kultuurimetropolide Londoni, New Yorgi ja Pariisi üliaktiivse kunstieluga võrreldav äge konkurents, mis messilt tähelepanu paljuski ära rööviks. «Korraldajate soov on olnud algusest peale see, et mess peab olema koht, kus kunstihuviliste kogu tähelepanu oleks suunatud sellele üritusele, mille tähtsaim mõte on diilerite ja potentsiaalsete klientide kokkuviiimine,» ütleb Jannsens.

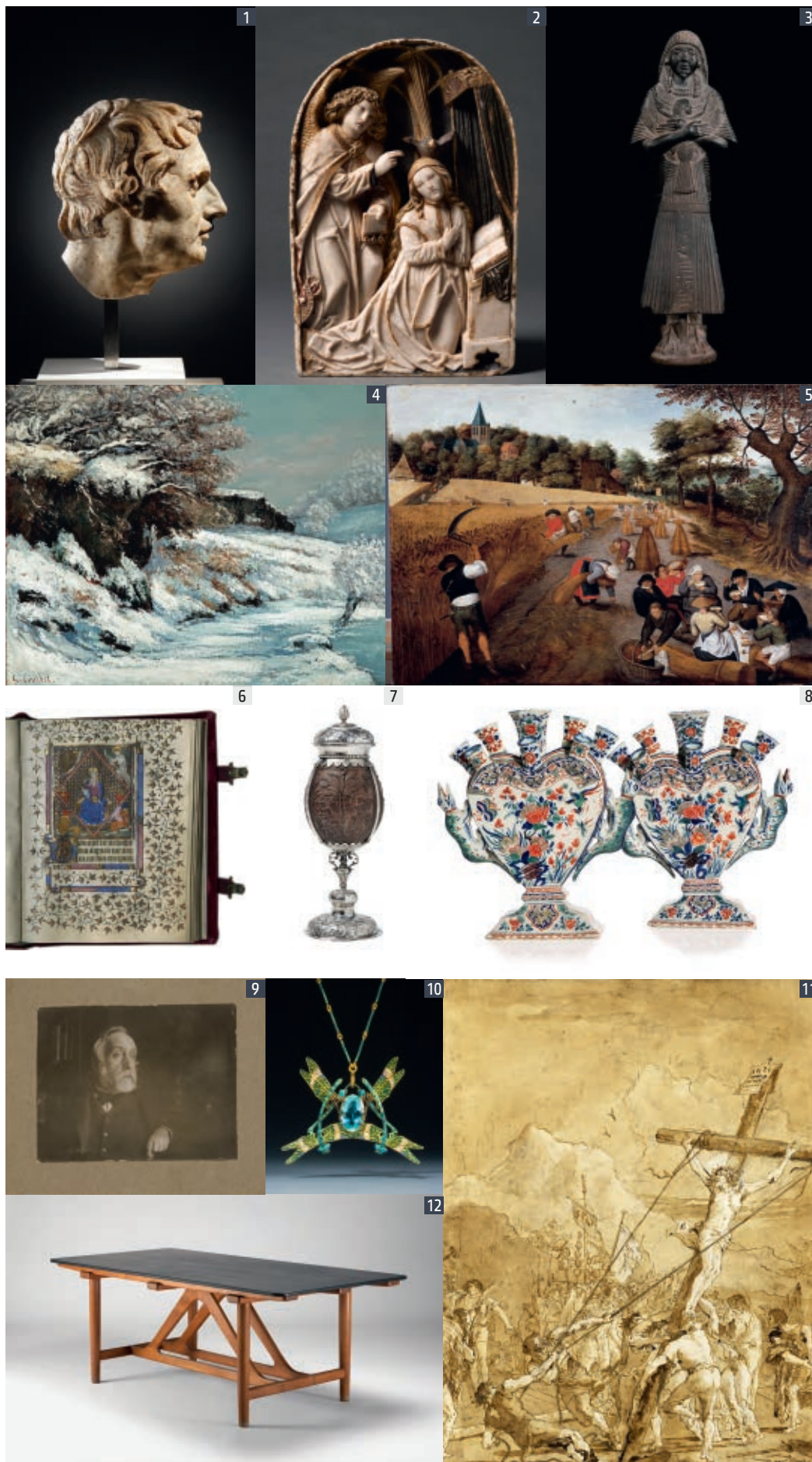
Mess ja oksjonid pole võrreldavad

Erinevalt oksjonimajadest, kus hinnad tihti arututesse kõrgustesse tõusevad, TEFAFi hinnad ei kerki, vaid on eelkõige läbirääkimiste ja kauplemise küsimus. Vellenga sõnul pälvivad oksjonimajad avalikkuse suuremat tähelepanu eelkõige seetõttu, et aeg-ajalt müüakse seal mõni haruldus ülikõrge hinnaga. Samas ei soeta enamik tõsiseid kolleksionääre ja tipptaiestesse investeerijaid esemeid mitte sealt, vaid just nimelt messidelt. «Inimesed ei adu tegelikult, et oksjonitel müüakse vaid imeväike osa (umbes üks protsent) kunstiturul pakumisel olevatest haruldustest ning seejuures väga kõrge hinnaga. Samal ajal kui ülejäänud üheksakümmend viis protsenti (osa ostetakse ka otse galeriidest, kunstnikelt või eraomanikelt) leiavad uue omaniku just messidel ja tunduvalt väiksema hinnaga.»

Kartuse, nagu võiksid messid internetiajastule jalgu jääda, kummutab Vellenga kiirelt, öeldes, et kuigi kõik suured oksjonimajad on käivitanud internetimüügi, pole seda initsiatiivi saanud loodetud edu. «Kunsti- ja antiigimüük on valdkond, kus inimesed soovivad saada elavat kogemust: eset oma silmaga näha ja käega katsuda. Kunstiline taies õigesti eksponeerituna pakub alati vahetu elamuse, mida internet ei suuda iial asendada.» Pigem on nii Jannseni kui Vellenga sõnul praegu märgata selget nihet selles suunas, et ka varem eriti moodsat kunsti interneti teel soetanud galeriid teevad nüüd oma ostud valdavalt messidel. See olevatki TEFAFi jõudsa kasvamise teine oluline põhjus inimeste soovi kõrval investeerida tõelistesse ajatutesse väärtustesse, mida kaunid kunstid alati on esindanud.

Jannsens märgib, et eriti viimastel aastatel on toimunud kunstikaubanduses üldse suured muutused ning kui veel veerand sajandit tagasi istusid galeristid oma galeriides ja ootasid ostjaid ning erakolleksionääride või eraomanike peamine võimalus oli müüa oksjonimajade kaudu, siis nüüd on olukord kardinaalselt muutunud: igal tasandil käib elav kauplemine, märkimisväärselt on kasvanud kunstiteadlike investeerijate ja ka seda enesele lubada võivate klientide hulk. Kolmas aspekt, mis räägib Vellenga sõnul messide kasuks, on see, et inimestel on järjest vähem aega ning nad soovivad saada kiiresti head ülevaadet sellest, mis kunsti- ja antiigiturul pakutakse, seega on just TEFAF parim ja professionaalseim viis huvitatud osapooled turvaliselt kokku viia.

Sõna «turvalisus» pole siinkohal kasutatud juhuslikult, sest TEFAF on olnud kunstiturul teenäitajaks ka oma ülimalt kõrgetasemeliste ekspertide kaasamise poolest, olles esimene kunstimes maailmas, mis tegi ekspertiisi läbimise kõigile kunstikauplejate



1. Muinas-Kreeka. Mõtletaja pea. (4. sajand eKr)
2. Tilman Riemenschneider. Alabasterbareljeef. (1515–20)
3. Muinas-Egiptus. Sumeri sõdalane. (4. sajand eKr)
4. Gustave Courbet. Effet de Neige. (1866–68)
5. Pieter Brueghel Noorem. Viljakoristus. (1621)
6. Luçon'i meistriskoda Pariisis. Päevaramat. (1410)
7. Alexander von Humboldti karikas. (17. sajand)
8. Delfti keraamika. Tulbivaasid. (1700–21)
9. Edgar Degas. Foto-autoportree. (1895)
10. René Lalique. Art Nouveau stiilis kaelaehe. (1903)
11. Giovanni Domenico Tiepolo. Risti püstitamine. (18. sajandi lõpp)
12. Børge Mogensen. Tammest söögilaud. (1951)



Eksperdid tööhoos.

poolt müüki toodud taiestele kohustuslikuks, andes ostjale absoluutse kindluse eseme ehtsuse ja kvaliteedi osas. Just seepärast on TEFAF hinnatuim ja tähtsaim kauplemiskoht oma kolleksioonide täiendavatele kunstimuuseumidele kogu maailmas. Tänavu kaasati tööde läbivaatamiseks 170 rahvusvahelist juhtivat kunstieksperti, kes töötasid 29 sõltumatus töörühmas. Eelmisel aastal võeti esmakordselt kasutusele digitaalne mikroskriining, mis peaks välistama peenemadki võltsingud.

Uskumatud arvud

1975. aastal alustas praeguse TEFAFi eelkäija kunstimes Pictura Maastrichti Eurohal'is 28 eksponeendi ja mõnetuhandelise küllastajatearvuga, kuid saavutas kiiresti enneolematu populaarsuse. Küllastajate ja eksponeentide kiire kasv pani korduvalt vahetama asukohta ja laiendama messi kandepinda ning sellest tulenevalt ka nime. 1988. aastal sai sellest TEFAF ja mess kolis oma uhiuude koju – Maastrichti näituse- ja messihalli MECC ning kohe purustati ka küllastajate ja eksponeentide rekordid (vastavalt 17 672 / 97). Viis aastat hiljem oli mess paisunud nii suureks, et eksponeendid jaotati parema ülevaate saamiseks seitsmesse eraldi osakonda. 1994. aastal, mil mess võõrustas näitust Peterburi Ermitaaži kunstiaaretest, kasvas küllastajate arv aga lausa peadpööravaks, ületades 60 000 piiri. Kui 1995. aastal avati 20. sajandi kunsti osakond, tõstis see omakorda plahvatuslikult kunstidileerite huvi ning aasta hiljem sai Rembrandti «Noore mehe portreest» 4,8 miljoni dollariga messil kõige kallimalt müüdud taies. Murranguliseks sai aga kogu kunstimaailmale 2000. aasta, mil TEFAFi initsiatiivil loodi kunstiesemete autentsust ja kvaliteeti kinnitav andmebaas, kuhu kanti kõik müügile toodud kunsti-antiigobjektid. Andmebaas liideti ülemaailmse kadunud kunstiväärtuste registriga (Art Loss Register), kuhu on kantud kõik varastatud või teadmata kadunuks kuulutatud kunstiesemed. Sellega välistati nii võltsimine kui ka varastatud taieste müük heausksetele ostjatele.

2005. aastal löid hollandi kunstnik, disainer ja arhitekt Tom Postama ja Briti näitusedisainer David Bentheim messile kardinaalselt uue visuaali – interjööride kujundus lahendati modernses võtmes, järgides samas klassitsistlikku luksuslikku ja elegantset stiili. Igal aastal seda pisut muudetakse ja uuendatakse, et see mõjuks iga kord värskelt ja huvitavana. See meelitas publikut nagu mesitaru ning messi küllastas

ennenägematu arv küllastajaid – 78 000 inimest. 2006 oli rekordaasta igas mõttes: TEFAF tervitas oma miljonendat külalist, messipindala kasvatati rekordiliseks (31 000 m²) ja eksponeente oli kohal üle kaheksaja. Kuid küllastajatearvu nii meeletu kasv hakkas häirima juba nii kauplaid kui ostjaid ning parimaks regulatsiooniks osutus piletihinna tõstmine. Paaril viimasel aastal on küllastajate hulk püsinud enam-vähem samas suurusjärgus. 2011. aasta oli taas edukas: messil osales 260 eksponeenti viiekümne viiest riigist, müüki toodi enam kui 30 000 eksponeenti ning messi käive oli 46,1 miljardit eurot, mis jäi vaid veidi alla 2007. aastal saavutatud 47,8 miljardile eurole.

Tänavune mess ei tööta tulla sugugi tagasihoidlikum, sest esindatud on samuti 260 eksponeenti 18 riigist 40 000 eksponeendiga. Erakordselt avar on aga ka seekordsete kunstiharulduste ajalooline diapsoon – kuus tuhat aastat. Selle aja- ja kunstisilla sümbolsete näidetena tervitavad külalisi messihallis kaks büsti: 3000. aastal eKr Muinas-Kreekas tahutud marmorist «Mõtletaja» pea ja 2010. aastal kunstnik Evan Penny loodud silikoonist rinnakuju «Michael, variatsioon nr 3» New Yorgi galeristist Michael Shortist, kes muide ka ise messil viibib. Hõbedase juubeli auks on messihoonel kujundatud uus suurejooneline sissepääs, mida ehib klaasikunstnik Leo Villareali nelja meetri kõrgune ja kolmemeterise läbimõõduga, kahekümne kahest tuhandest kristallosast koosnev hiigelvalgusti.

Igale maitsele midagi

TEFAFil on kunstiharuldused jaotunud kaheksasse sektsiooni: maalid, antiik, klassikaline antiik, käsikirjad, disain, juveelid, paber ja moodne kunst. Maalisektsioon on TEFAFil alati olnud üks rikkalikumaid, pakkudes avarat valikut maailma maalikunsti kullafondist Pieter Brueghelist kuni Francis Baconini välja. Üle maailma on TEFAF hinnatud aga eelkõige oma vanade meistrite (tööd, mis on valminud enne 1800. aastat) tööde võrratu valiku poolest. Antiigiosa on moodustanud messil alati suurima osa ekspositsioonipinnast ning sealt võib leida 16.–19. sajandi mööblit, skulptuure, tekstiile, ikoone, keraamikat, klaasi, väärisehteid, muusikainstrumente, kellasid, tarbeesemeid ja palju-palju muud. Klassikalise antiigi osakond on aga kolleksionääride jaoks tõeline aaretekamber, sest siin on väljas nii Muinas-Egiptusest, Vana-Kreekast ja -Roomast kui ka Aasiast pärit üliharuldasi kunstiteoseid, tarbeesemeid, tseremoniaalseid ja rituaalse tähendusega

esemeid. Alati on olnud eriline ja ligiõmbav Haute Joaillerie ehk väärisehete, kellade ja dekoratiivobjektide seksioon, mis sõna otseses mõttes pimestab oma vääriskivide ja -metallide ilu ja sädelusega. 2009. aastal avati messil kaks uut osakonda: paber ja disain. Esimene neist koondab enda alla vanade meistrite pliitsijoonistused, kaasaegsed kunstiklassikud, fotod, haruldased raamatud, akvarelltehnika tööd, Jaapani gravüürid ja tapeedid. Disainiosakond esitleb 20. sajandi disainiklassikat ja rakenduskunsti. Eraldi osakond on kaasaegsel kunstil, mis võtab kogu messist enda alla neljandiku ning laia valikut nii kaasaegse kunsti klassikutest kuni uute säravate ja intrigeerivate tegijateni alates Renoir'ist, Picassost ja Kandinskyst kuni Rothko, Henry Moore'i, Damien Hirsti, Anish Kapoori ja Francis Baconini välja.

Leonardost Calderinini

TEFAF on saanud alati uhkeldada messiaegsete eriväljapanekutega ja tänavust juubelit tähistatakse kahe väga erineva näitusega kunstimaailma suurkujudelt. Üks neist kannab nimetust «Direktori valik: meisterjoonistused Pariisi Fondation Custodiast». Kogule pani aluse Hollandi kunstikolleksioneerimise üks olulisemaid mehi Frits Lugt koos abikaasa To Lugt-Kleveriga. Näitus keskendub kümme tüüpi joonistustele, mille hulka kuuluvad eskiisid kangastest, aktidest, kehadest, nägudest, loomadest, puudest ning valgusest ja varjust. Peale selle on välja pandud haruldased visandiplokid. Väljas on sellised haruldused nagu Leonardo da Vinci «Eskiis kangast», Guercino «Eskiis alasti lapsest Jeesuslapse kujutamiseks» ja Rembrandt van Rijni «Püha Peetrus ämma tervendamaks».

Teiseks, väga kontrastseks võrreldes eelmisega, on BMW kunstiautode projekt, mille käivitas 1975. aastal Prantsuse rallisõitja ja oksjonipidaja Hervé Poulain. Ta palus Ameerika kunstnikul Alexander Calderil kujundada auto kere, millega ta sõitis Le Mansi 24 tunni võidusõidul. Pärast Calderit on BMW kunstiautosid teinud paljud tuntud kunstnikud: David Hockney, Roy Lichtenstein, Robert Rauschenberg, Andy Warhol ja Jeff Koons. Seekordsel TEFAFil on väljas Calderi kujundatud algupärane auto, mis valmis aasta enne tema surma (1975). Mitmed kunstikogujad müüvad messil ka Calderi maale ja ehteid. ○



Euroopa kaunite kunstide mess TEFAF Maastrichtis

- Toimumisaeg: 16.–25. märtsini
- Koht: Maastrichti näituse- ja konverentsihall MECC
- Korraldaja: The European Fine Art Foundation (Holland)
- Messi peatoetaja: AXA Art
- TEFAF-i toimumat saab jälgida Twitteris (@TEFAF) ja Facebookis (facebook.com/TEFAF)
- Pilet maksab 55 eurot (sisaldab mahukat messikataloogi)
- Spetsiaalselt TEFAF-i külalistele on koostatud praktiline messijuht «The official TEFAF Maastricht Guide», mis aitab paremini messil orienteeruda ja end toimumaga kurssi viia. www.mecc.nl/mecc/Paginas/TEFAF-Guide.aspx.
- Messil pakutakse tasuta eragiidi teenust www.con-questa.com
- Järgmine TEFAF toimub 15.–24. märtsini 2013
- Põhjaliku info messi kohta leiad: www.tefaf.com



SHISHI®

Home of Beauty

Tallinn - Oslo - Vilnius - Moscow - St Petersburg - Almaty - Riga - Kiev

Kodude ja kontorite kaunistamine kunsttaimedega. Vaaside, kunstlillede ja -puude hulgimüük.

Astri tee 2a, Viimsi, 74001, Harjumaa, Estonia, tel +372 6091 077, shishi@shishi.ee, www.shishi.ee

Avatud "tehasepood" Rohuneeme tee 1/17 Viimsi. Müügil varasemate kollektsioonide jäägid ja näidised -50...-80% hulgihindadest. www.shishi.ee/sale

Jaemüük: "Nu Nordik" Vabaduse väljak 8, Tallinn, Aianduskeskused: "Hortes" Tallinn, "Hansaplant" Kiili, Home 4 You kauplused: Tallinn "Rocca al Mare keskus", "Ülemiste keskus", "Tähesaju City", Narva "Fama keskus".